

Kurzexposé



Grundstück in Ortsrandlage

1. Objektart: Landwirtschaftsfläche, Teich

2. Basisinformationen

Objektnummer : **20210022**
Adresse : 17309 Jatznick, OT Groß Spiegelberg
Landkreis : Vorpommern-Greifswald
Gemarkung : Groß Spiegelberg
Flur : 3
Flurstück : 66
Grundstücksgröße : 9.664 m²
Orientierungspreis : 25.000,00 €

3. Objektbeschreibung

- Beschreibung des Grundstücks : Das Grundstück ist unregelmäßig geschnitten. Die Grundstückstiefe beträgt durchschnittlich 110 m und die Grundstücksbreite beträgt ca. 90 m. Das Flurstück wird als Landwirtschaftsfläche bzw. sonstige Fläche genutzt. Es ist geprägt von einem Teich der von hohen Bäumen umgeben ist.
- Bauplanungsrechtliche Situation : Das Flurstück 66 gehört zum Außenbereich nach § 35 BauGB.
- Erschließung : Das Grundstück kann über einen unbefestigten Gemeindeweg erreicht werden.

4. Lagebeschreibung

- überörtliche Anbindung /
Entfernungen : Groß Spiegelberg liegt ca. 5 km westlich von Jatznick an der K 69. Die Entfernung zum Amtssitz nach Pasewalk beträgt ca. 14 km. Die Kreisstadt Greifswald, zugleich Oberzentrum, ist ca. 70 km entfernt. Die nächste Anschlussstelle der A 20 befindet sich in ca 10 km Entfernung
- innerörtliche Lage : Das Flurstück 66 liegt in Ortsrandlage, in der Nähe der öffentlichen Kreisstraße.

5. Sonstiges

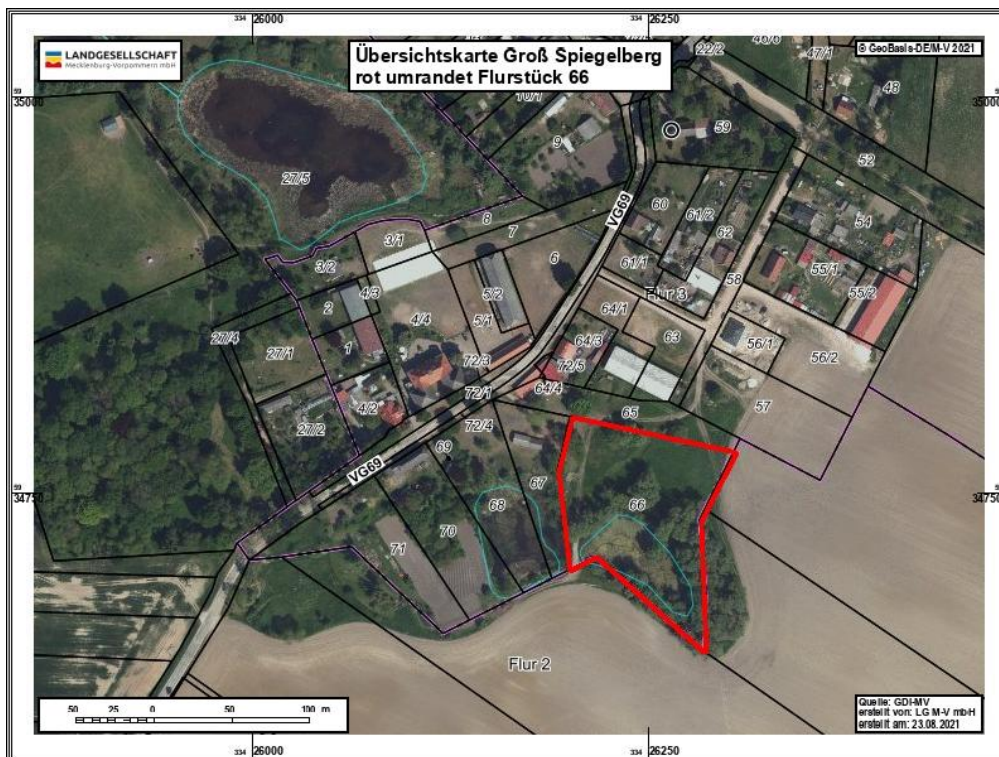
- 5.1 Besonderheiten : Bei dem Teich handelt es sich um ein gesetzlich geschütztes Biotop (stehende Kleingewässer einschließlich der Ufervegetation).
- 5.2 Besichtigungstermin : Das Grundstück kann in der Örtlichkeit jederzeit besichtigt werden.
- 5.3 Ausschreibung endet : am: 29.10.2021 um: 12:00 Uhr
(Angebote bitte im geschlossenen Umschlag mit der Aufschrift:
„Bitte nicht öffnen – Gebot (Grundstück Groß Spiegelberg)“ an die unten genannte Dienststelle zusenden.)

Die Landgesellschaft Mecklenburg-Vorpommern mbH bietet das hier vorgestellte Objekt im Auftrag von Dritten zum Verkauf an. Der Preis versteht sich als Orientierungspreis. Die Entscheidung zur Vergabe des Objektes erfolgt auf der Grundlage des eingereichten Gebotes. Der Eigentümer ist nicht verpflichtet, sich für eines der eingereichten Gebote zu entscheiden. Aufwendungen des Bieters werden nicht erstattet. Alle Angaben erfolgen nach bestem Wissen, aber ohne Gewähr.

Ansprechpartner

Ines Schröder
Telefon 0395 / 4503-10
Mobilnummer 0173 62 92 229
E-Mail ines.schroeder@lgm.de

Dienststelle Neubrandenburg
Reitbahnweg 8
17034 Neubrandenburg



Ansicht Flurstück 66

