



Ausschreibung

Wohnbaufläche in Ortslage Kletzin



1. Objektart

Baugrundstück in Kletzin

2. Basisinformationen

Objektnummer

2025002

Adresse

17111 Kletzin

Landkreis

Mecklenburgische-Seenplatte



Gemarkung	Kletzin
Flur	3
Flurstück	231/1
Grundstücksgröße	2.390 m ²
Mindestgebotshöhe	20.000,00 Euro

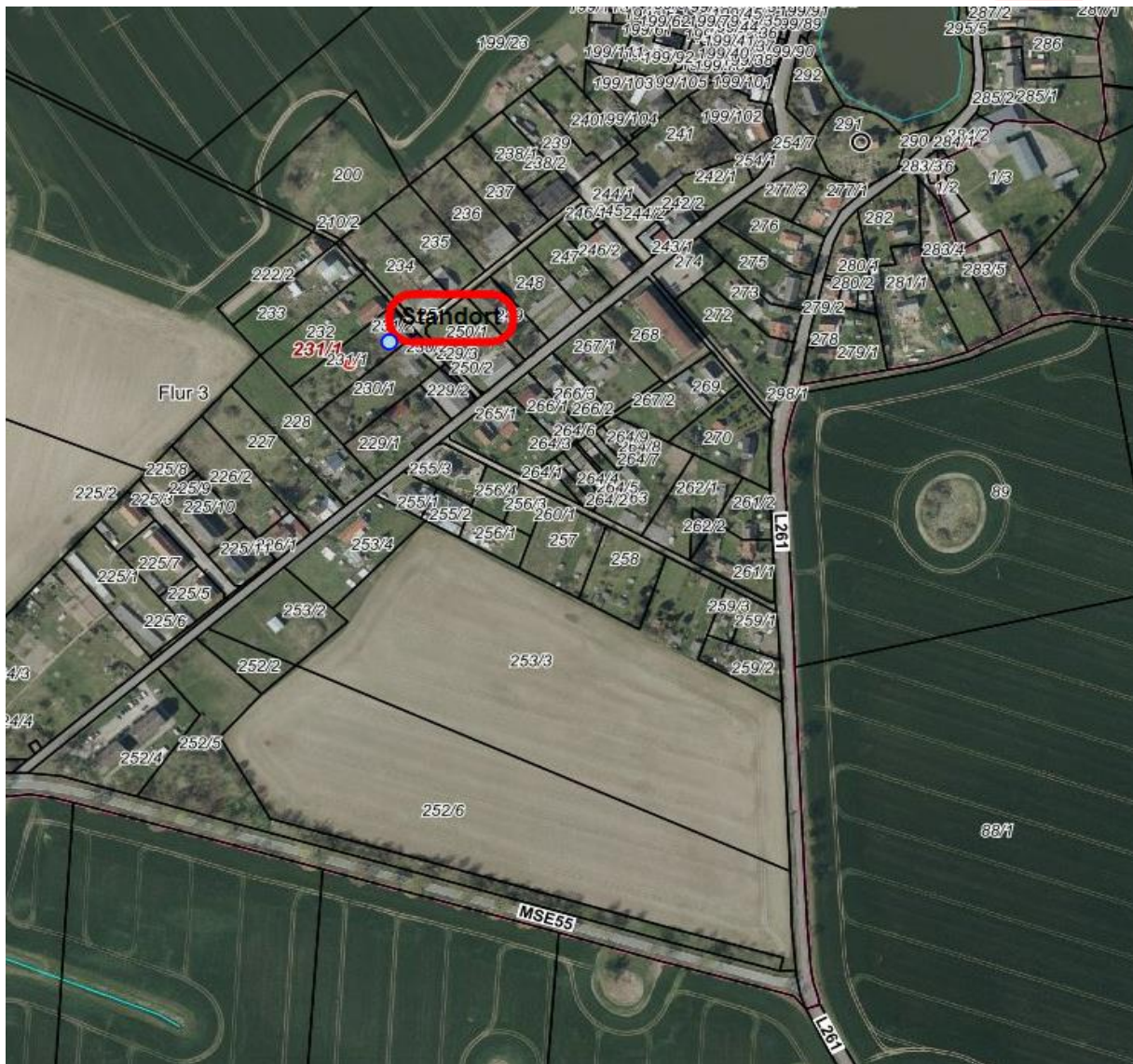
3. Objektbeschreibung

Beschreibung des Grundstückes	Bei dem Grundstück handelt es sich überwiegend um Wohnbaufläche im Sinne des BauGB. Anschlüsse zur Versorgung liegen an; es sind keine Eintragungen im Baulastenverzeichnis vorgenommen. Das Grundstück ist eben geschnitten, es hat eine mittlere Tiefe von ca. 90 m und ist ca. 26 m breit.
Bauplanungsrechtliche Situation	Das Flurstück befindet sich überwiegend in Innenbereichslage.
Erschließung	Es handelt sich um ein ortsüblich erschlossenes Baugrundstück.

4. Lagebeschreibung

Überörtliche Anbindung/Entfernungen	Die Gemeinde Kletzin ist eine idyllische Gemeinde im Norden des Landkreises Mecklenburgische Seenplatte unweit der ehemaligen Kreisstadt Demmin. Die Amtsverwaltung erfolgt in Demmin.
Innerörtliche Lage	Das Flurstück befindet sich im Ortskern von Kletzin. Die Landesstraße 261 sowie eine Kreisstraße liegen an.





5. Sonstiges

5.1 Besonderheiten

Das Flurstück wird im ungemähten Zustand mit allen vorhandenen Aufbauten übergeben.

Nebengebäude sind gut erhalten und können mit Besitzübergang sofort genutzt werden.

Der Erwerber trägt die Notar- und Gerichtskosten.

5.2 Besichtigungstermin

Das Grundstück kann jederzeit frei besichtigt werden.

Vereinbaren Sie gern einen gemeinsamen Besichtigungstermin mit uns, um direkt vor Ort Auskunft über die Gegebenheiten zu erhalten.





5.3 Ausschreibungsende

am: 31.07.2025 um: 12:00 Uhr

Die Landgesellschaft Mecklenburg-Vorpommern mbH bietet das hier vorgestellte Objekt im Auftrag von Dritten zum Verkauf an. Der Preis versteht sich als Mindestpreis. Die Entscheidung zur Vergabe des Objektes erfolgt auf der Grundlage des eingereichten Gebotes. Der Eigentümer ist nicht verpflichtet, sich für eines der eingereichten Gebote zu entscheiden. Aufwendungen des Bieters werden nicht erstattet. Bitte reichen Sie auch einen Nutzungszweck ein.

Für den Inhalt oder die Richtigkeit der Angaben wird jegliche Haftung ausgeschlossen.

Ansprechpartner:

Frau Madlen Kreplin

☎ 03834 83217

✉ Madlen.Kreplin@lgmv.de

Kaufangebote senden Sie bitte im geschlossenen Umschlag mit der Aufschrift:

„Bitte nicht öffnen – Gebot (Grundstück Kletzin Flur 3, Flurstück 231/1)

an die folgende Adresse:

Landgesellschaft Mecklenburg-Vorpommern mbH
Walther-Rathenau-Straße 8a
17489 Greifswald

Verweis auf den Datenschutz:

Personenbezogene Daten werden ausschließlich auf Grundlage der gesetzlichen Bestimmungen (Verordnung (EU) 2016/679 (Datenschutz-Grundverordnung)) verarbeitet.

Dem Interessenten stehen grundsätzlich die Rechte auf Auskunft, Berichtigung, Löschung, Einschränkung, Datenübertragbarkeit, Widerruf und Widerspruch zu. Weitere Informationen sind zu finden unter <https://www.lgmv.de/datenschutz>.





Bilder:

Blick auf den hinteren Bereich des Flurstücks





Ausschnitt Ortsmitte

