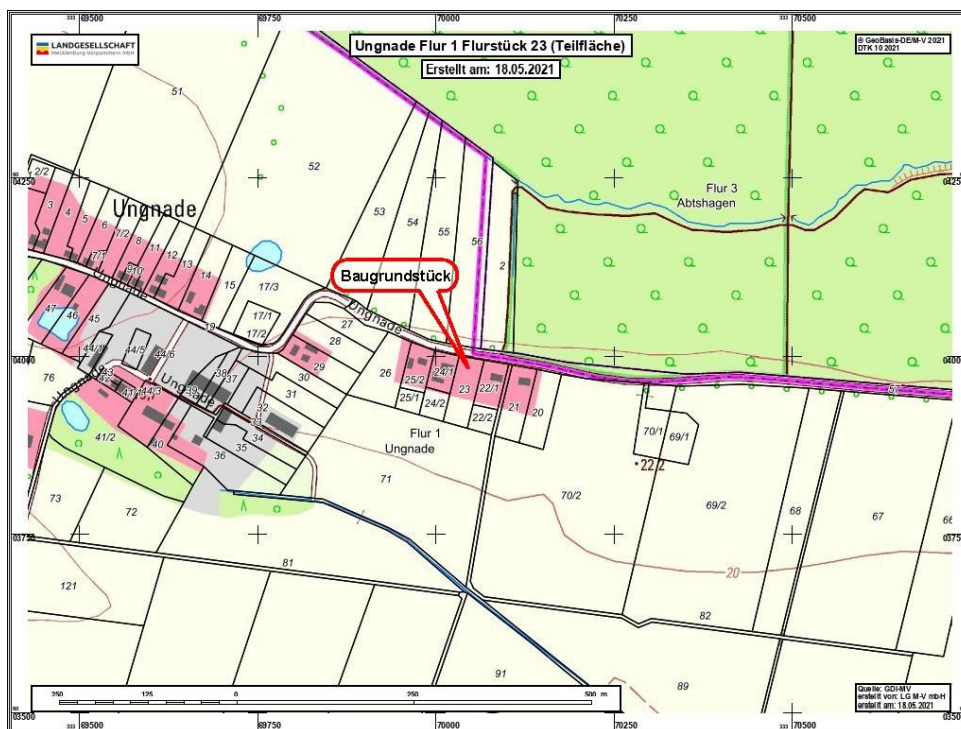


## Kurzexposé



### Baugrundstück in Ugnade

**1. Objektart:** Grundstück für Wohnbebauung

#### 2. Basisinformationen

Objektnummer : **20210019**  
Adresse : 18510 Papenhagen, OT Ugnade, Nr. 8  
Landkreis : Vorpommern-Rügen  
Gemarkung : Ugnade  
Flur : 1  
Flurstück : Teilfläche von 23, neues Flurstück 71  
Grundstücksgröße : ca. 1.727 m<sup>2</sup>  
Orientierungspreis : 12.000,00 € zuzüglich Vermessungskosten

### 3. Objektbeschreibung

- Beschreibung des Grundstücks: Es handelt sich um Lückenbebauung. Die Teilfläche ist ungenutzt.
- Bauplanungsrechtliche Situation: Es liegt ein positiver Bauvorbescheid für die Bebauung mit einem Wohnhaus und einem Carport vor.
- Erschließung: ortsüblich erschlossen, Trinkwasserleitung und Strom vorhanden, keine zentrale Abwasserversorgung

### 4. Lagebeschreibung

- überörtliche Anbindung / Entfernungen: nächstgelegene größere Städte:  
Stralsund (ca. 17 km)  
Greifswald (ca. 26 km)  
Grimmen (ca. 7 km)  
Amt Miltzow (ca. 15 km)  
Bundesstr.: B194  
A 20 Auffahrt Grimmen ca. 11 km  
Bahnhof: Miltzow, ca. 15 km  
Flughafen: Rostock-Laage
- innerörtliche Lage : Das Objekt ist südlich der Dorfstr. im OT Ungnade gelegen. Die Verwaltung der Gemeinde Papenhagen befindet sich in Franzburg.

### 5. Sonstiges

- 5.1 Besonderheiten : Das Grundstück befindet sich in einem Bodenordnungsverfahren.
- 5.2 Besichtigungstermin : nach Vereinbarung
- 5.3 Ausschreibung endet : am 15.10.2021 um: 12:00 Uhr  
(Angebote bitte im geschlossenen Umschlag mit der Aufschrift:  
„**Bitte nicht öffnen – Gebot (Baugrundstück Ungnade)**“ an die unten genannte Dienststelle zusenden.)

Die Landgesellschaft Mecklenburg-Vorpommern mbH bietet das hier vorgestellte Objekt im Auftrag von Dritten zum Verkauf an. Der Preis versteht sich als Orientierungspreis. Die Entscheidung zur Vergabe des Objektes erfolgt auf der Grundlage des eingereichten Gebotes. Der Eigentümer ist nicht verpflichtet, sich für eines der eingereichten Gebote zu entscheiden. Aufwendungen des Bieters werden nicht erstattet. Alle Angaben erfolgen nach bestem Wissen, aber ohne Gewähr.

**Ansprechpartner**

Gesine Gerold  
Telefon 03834 83232  
E-Mail [gesine.gerold@lgmv.de](mailto:gesine.gerold@lgmv.de)

Dienststelle Greifswald  
Walther-Rathenau-Straße 8a  
17489 Greifswald

## Bilder

