



Landgesellschaft
Mecklenburg-Vorpommern mbH

**Mecklenburg
Vorpommern** 
MV tut gut.



**WIR PLANEN MIT IHNEN!
VOM ERSTEN ENTWURF BIS ZUR
ERFOLGREICHEN FERTIGSTELLUNG**



**IHR INGENIEURBÜRO FÜR BAUWESEN
BERATUNG | PLANUNG | BAULEITUNG**

UNSER LEISTUNGSANGEBOT

Als modernes Ingenieurbüro beraten, planen und begleiten wir Ihr Bauprojekt ganz individuell, vom ersten Entwurf bis zur Fertigstellung. Ganz gleich, ob es sich um einen Neubau, eine denkmalgerechte Sanierung oder um eine Modernisierung handelt. Dabei ist jedes Bauvorhaben für uns eine neue Aufgabe, die wir gerne für Sie übernehmen.

- › Bauberatung
- › Ingenieurplanungen (in CAD und 3D möglich)
- › Architekturentwürfe
- › Statische Berechnung
- › Wärmeschutzberechnung / Energiepass
- › Sanierungsplanung
- › Genehmigungs- und Ausführungsplanungen
- › Ausschreibungen
- › Bauleitung und -überwachung

Seit über 25 Jahren zeigen wir, dass Bauprojekte hochwertig, kosteneffizient und termintreu realisiert werden können. Unsere Ingenieure und Fachplaner haben viele Vorhaben für private und öffentliche Auftraggeber erfolgreich umgesetzt.

WOHNHÄUSER | FERIENHÄUSER
GESCHÄFTSHÄUSER & PRAXEN
BÜRO- UND VERWALTUNGSGEBÄUDE
DENKMALGESCHÜTZTE HÄUSER
GEWERBEOBJEKTE
TOURISTISCHE & GASTRONOMISCHE EINRICHTUNGEN
ÖFFENTLICHE GEBÄUDE
DORFGEMEINSCHAFTSHÄUSER
KINDERGÄRTEN & SCHULEN
FEUERWEHRGEBÄUDE
SPIELPLÄTZE | SPORTANLAGEN
ENERGETISCHE ANLAGEN

MODERNE KINDERTAGESSTÄTTE

Umbau und Erweiterung des Kita-Gebäudes in der Gemeinde Selpin

Die verbesserte Nutzbarkeit ist das Ergebnis unserer Planung für die Kindertagesstätte »Sternenkinder« in Selpin im Landkreis Rostock. Das in den 1980er-Jahren errichtete Gebäude wurde umfassend saniert, modernisiert und um einen Neubau erweitert. Die Kapazität der Kindertagesstätte vergrößerte sich deutlich.



NEUBAU UND MODERNISIERUNG ÖFFENTLICHER EINRICHTUNGEN



Multifunktionshalle in Kritzkow: Umbau der ehemaligen Sporthalle zu einem modernen Multifunktionszentrum für Sport, Veranstaltungen und Vereine



Waldbad in der Gemeinde Vellahn: Erneuerung des Schwimmbeckens inklusive Beckenkopfsanierung und Beckenauskleidung im beliebten Freibad in Südwestmecklenburg

Die Kita »Sternenkinder« bietet heute Platz für 42 Kinder.



Zweiter Rettungsweg mit Abtrennung von der Außenspielfläche



Ruhiger Schlafbereich unterm »Sternenhimmel«



Hell und freundlich: die neu gestalteten Gruppenräume

HOFRESTAURANT »REMISE« AUF GUT DALWITZ

Denkmalgerechte Erneuerung zur Wiederbelebung des Stallgebäudes

Das Hofrestaurant ist Teil der altherwürdigen und heute erlebbaren Gutsanlage Dalwitz aus dem 17. Jahrhundert. Das Gebäude wurde um 1870 als Pferdestall errichtet. Mit behutsamer Planung und Sanierung gelang es, das ursprüngliche Aussehen zu bewahren und mit modernen Elementen zu verbinden. Im Inneren entstand ein heller, lichtdurchfluteter Gastraum mit moderner Küche.



BAROCKPAVILLON IM NATURPARK »IVENACKER EICHEN«

Denkmalgerechte Sanierung des historischen Bauwerkes und neues Funktionsgebäude

Der Barockpavillon im Ivenacker Tierpark wurde im 18. Jahrhundert als Café und Jagdsitz errichtet. Über 40 Jahre stand das historische Gebäude leer und verfiel. Unter unserer planerischen Verantwortung wurde der Pavillon umfangreich saniert und einer neuen Nutzung als Ausstellungsbereich zugeführt. Nicht weit entfernt entstand ein neues Funktionsgebäude mit kleinem Café.



Der Pavillon wurde aufwändig saniert, mit allem Respekt gegenüber der barocken Bausubstanz und der neuen Nutzung.



Neue Nutzung: Heute beherbergt der Pavillon eine interaktive Ausstellung über die Lebenszyklen von Eichen, Wald und Natur.

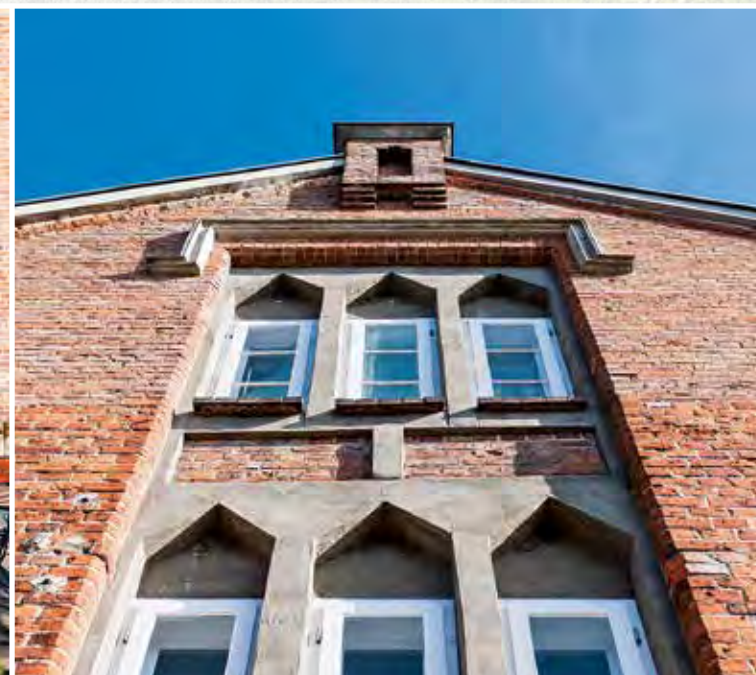


Mit seiner Lärchenholzfassade fügt sich das Funktionsgebäude gut in den Naturpark ein.

Neu belebt: Aus dem ehemaligen Pferdestall wurde ein beliebtes Restaurant, das mit seiner freundlichen und harmonischen Atmosphäre zum Verweilen einlädt.



Hell und offen wirkt das Restaurant »Remise« durch den Einbau einer großen Glastür.



Die originale Backsteinfassade aus rot-bunten Ziegeln blieb weitestgehend erhalten.



Im alten Gemäuer wirkt der Gastraum mit seiner Holzdecke urgemütlich.

LANDGESTÜT REDEFIN

Denkmalgeschützte Sanierung des Gestüts-ensembles und Erweiterung durch Neubauten

Im Auftrag des Landes Mecklenburg-Vorpommern planten wir die Restaurierung großer Teile der landesherrschaftlichen Gestütsanlage, die auch um neue Attraktionen bereichert wurde. Darunter zwei stattliche Stallgebäude sowie einige Fachwerkhäuser und das Gästehaus für die Reit- und Fahrschule. Das historische Reithallenportal wurde in den Neubau der Reithalle einbezogen. Auch der Parade- und Dressurplatz und die neu gestalteten Außenanlagen entstanden unter unserer Federführung.



Eine neue Tribüne mit 3.000 Sitzplätzen für sportliche und touristische Veranstaltungen wurde errichtet.



Behutsame Sanierung des klassizistischen Reithallenportals. In der angrenzenden Reithalle finden heute Konzerte, Ausstellungen und Turniere ein würdiges Ambiente.



Neu errichtet: die moderne Reithalle des Landgestüts



Modern, hell und großzügig sind die neuen Ställe der mecklenburgischen Pferdezucht.



Teil des einzigartigen Ensembles: das Café »Kutschstall«

»HAUS DES WALDES« AUF DEM FORSTHOF KALIß

Neubau einer Fachwerkscheune
als modernes Multifunktionsgebäude

Für das Forstamt Conow planen wir ein neues, multifunktionales Fachwerkgebäude nach traditionellem Vorbild. Es wird als Museums- und Tagungsort genutzt und entstand anstelle einer alten Forstscheune, die nicht mehr erhalten werden konnte. Mitten auf dem Forsthof des kleinen Ortes Kaliß gelegen, fügt sich das heutige »Haus des Waldes« harmonisch in den dörflichen Charakter und die waldreiche Umgebung ein.



NEU- UND UMBAU VON VERWALTUNGSGEBÄUDEN



Gut Gallin: Sanierung eines früheren Wohngebäudes, in dem sich heute Büroräume, der Hofladen und die »Bauernstube« befinden



Neubau eines modernen Verwaltungsgebäudes für die Geschäftsstelle Woldegk der Rinder Allianz GmbH



In das Verwaltungsgebäude von Woldegk wurde ein moderner Tagungs- und Präsentationsbereich integriert.

Das »Haus des Waldes« nimmt zwar die Größe und den Fachwerkcharakter der ursprünglichen Scheune auf, orientiert sich in Details aber an der neuen Nutzung.



Blick ins Innere: großzügiger Schulungs- und Tagungsbereich im Erdgeschoss des Gebäudes



Einfach natürlich: Fenster und Türen aus Holz



Forst- und Holzmuseum: Im Obergeschoss befindet sich auf ca. 300 m² eine sehenswerte Ausstellung zu den Themen Wald, Forst, Holz und Natur.

GUTSHAUS BALLIN

Modernisierung und Sanierung des denkmalgeschützten Ensembles

Das 1837 errichtete, denkmalgeschützte Gutshaus mit seinen barockisierenden Elementen liegt am nördlichen Rand der Feldberger Seenlandschaft. Im Auftrag des Besitzers, der Saatzucht Steinach, planten und begleiteten wir die Sanierungsarbeiten am Baudenkmal, zu dem auch das angrenzende Wirtschaftsgebäude gehört.



DENKMALGERECHTE SANIERUNGEN



Kirche Plath: Sanierung des »Buddelturmes« und des Ostgiebels sowie Installation einer Blitzschutzanlage für die gotische Feldsteinkirche



Forstamt Jasnitz: Sanierung von Fassade, Dach und der imposanten Treppe des in Südwestmecklenburg gelegenen Forsthauses



Revierförsterei Lübzin-Rosenow: Nach historischem Vorbild wurden Dach, Fenster und Türen des schmucken Forsthauses im Warnow Durchbruchstal erneuert.



Fachwerkhaus in Altentreptow: vollständige Sanierung des denkmalgeschützten Wohn- und Geschäftshauses

Das stattliche Gutshaus-Ensemble wurde im Jahr 2016 denkmalgerecht erneuert und zeigt sich heute in altherwürdiger Schönheit.



Schlicht und schön erstrahlt die hell verputzte Fassade des Ensembles.



Hoch hinaus: Auch der begehbare Turm wurde stilgerecht renoviert.



Neuer Verbinder zwischen Gutshaus und Wirtschaftsgebäude

HANGAR-HAUS MIT MEERBLICK

Neubau eines Hauses mit Hangar am Flugplatz Zweedorf

In Zweedorf, einem Ortsteil der Ostseegemeinde Bastorf, hat sich der Traum für eine Schweizer Familie erfüllt. Wir entwarfen ein modernes, funktionales Haus mit einem großzügigen Hangar für das Flugzeug des Besitzers. Das schlicht gestaltete Gebäude mit Zeltdach fügt sich harmonisch in seine natürliche Umgebung ein. Der Hangar hat direkten Anschluss an das Rollfeld.



NEU- UND UMBAU VON WOHN- UND FERIEHÄUSERN



Moderner Neubau: Ferienhaus mit großartiger Aussicht in die umgebende Landschaft in Alt-Schöнау, nördlich von Waren (Müritz)



Revierförsterei Kronwald: komplette Modernisierung des über 100 Jahre alten Hauses im vorpommerschen Loitz-Rustow



Modernes Wohnen: Neubau von zwei geräumigen Einfamilienhäusern im Sundhagener Ortsteil Wilmschagen in Vorpommern

Klare Form: Hangar und Haus bilden eine harmonische Einheit. Durch großzügige Verglasungen im Obergeschoss öffnet sich das Gebäude zur Ostsee-Seite.



Individuell konstruiert: Auf Wunsch des Bauherren wurde der Hangar entsprechend der Spannweite des Flugzeugtyps geplant und gebaut.



Der offene Wohnbereich mit Blick auf Flugfeld und Salzhaff

WOHNTRAUM AM WASSER

Neubau eines städtischen Wohnhauses in Berlin-Köpenick

In bester großstädtischer Randlage konzipierten wir ein modernes Haus mit bemerkenswerter Wohnqualität. Der kompakte, dreigeschossige Bau mit Staffelgeschoss bietet geräumige 830 m² Platz und klare Raumstrukturen. Großzügige Glasfronten öffnen das Haus zur Wasserseite hin und lassen viel Licht ins Innere.



Im Einklang: Das Wohnhaus mit lichtdurchfluteten Räumen und großartiger Aussicht fügt sich gekonnt in die Umgebung ein.

Offene Gestaltung: Das Obergeschoss erstreckt sich galerieartig bis in das Staffelgeschoss.



Klarer Baukörper: Die geradlinige Formsprache bestimmt den Stil des Hauses.

Licht und Weite: Der Wintergarten mit großer Dachterrasse bietet Lebensqualität pur.

SPRECHEN SIE UNS AN!

Ganz nach Ihren individuellen Vorstellungen und Wünschen planen wir Ihre Bauvorhaben. Bei der Umsetzung unterstützen wir Sie in allen Bauphasen mit unserer Expertise und Fachkenntnis zur Sicherung bester Qualität und termingerechter Fertigstellung.

ANDREA KOWALKE

Telefon: 03866 404-257

eMail: andrea.kowalke@lgmv.de

EIKE THRON

Telefon: 03866 404-117

eMail: eike.thron@lgmv.de

DIRK MOSCHELL

Telefon: 0395 4503-16

eMail: dirk.moschell@lgmv.de

STARK FÜRS LAND!

Die Landgesellschaft ist Partner für die öffentliche Hand, für Landwirte und Unternehmen. Als gemeinnütziges Siedlungsunternehmen führen wir seit 1991 Maßnahmen zur Agrarstrukturverbesserung und zur Regionalentwicklung durch. An unseren vier Standorten in Leezen, Rostock, Greifswald und Neubrandenburg beschäftigen wir rund 170 Mitarbeiter.

IMPRESSUM

Herausgeber:

Landgesellschaft Mecklenburg-Vorpommern mbH
Lindenallee 2a | 19067 Leezen
Telefon: 03866 404-0 | Telefax: 03866 404-490
landgesellschaft@lgm.de
www.lgm.de

Konzept und Redaktion:

LGMV / daug.dialog
www.daug-dialog.de

Konzept und Gestaltung:

tokati GmbH

Abbildungsverzeichnis:

Titel: gr. Foto: LGMV, kl. Fotos (3): Jörn Lehmann, S. 2/3: LGMV, S. 4: Jörn Lehmann, S. 5 u.: Jörn Lehmann, S. 5 o./m.: S. 6: Jörn Lehmann, S. 7: Fotos rechts (3): LGMV, S. 7 u.l.: Jörn Lehmann, LGMV, S. 8/9: Jörn Lehmann, S. 10: Jörn Lehmann, S. 11: Fotos rechts (3): LGMV, u.l.: Jörn Lehmann, S. 12/13: Jörn Lehmann, S. 14/15: Jörn Lehmann, S. 16: LGMV, S. 17 o.: LGMV, S. 17 u.: privat, S. 18/19: djama - fotolia.com

Druck:

Druckerei Weidner GmbH