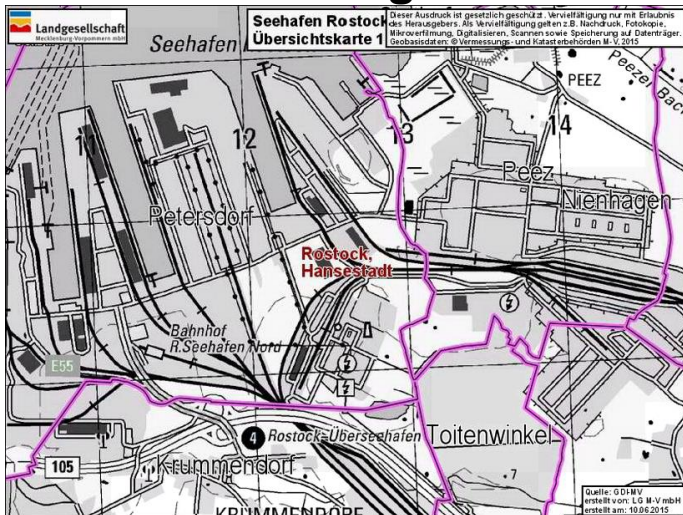


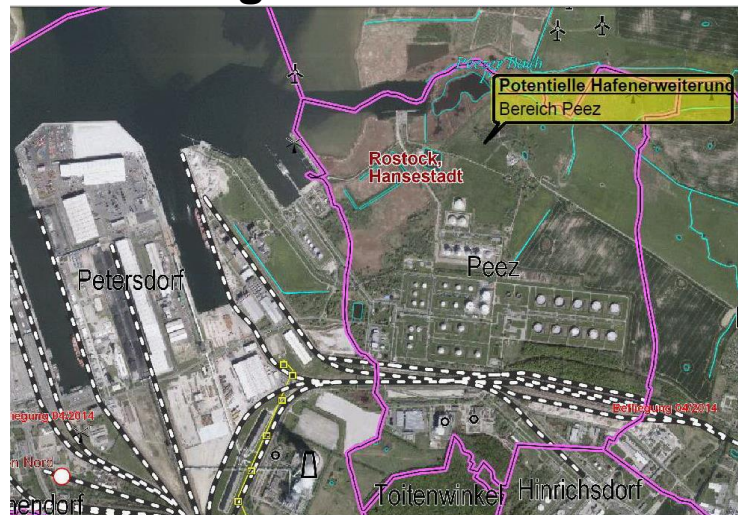
# Grundstücksverkehr

## Flächensicherung für die Hafenerweiterung in Rostock



Der Seehafen Rostock

(GDI-MV / LGMV)



Seehafen Rostock / Bereich Peez

(GDI-MV / LGMV)

### Projektdaten:

Auftraggeber: Hafen-Entwicklungsgesellschaft Rostock mbH (HERO)  
Projektbeginn 2008  
Freiwilliger Landtausch 2012 - 2015

### Unsere Leistung: Flächensicherung und Flächenerwerb sowie Vorbereitung eines „Freiwilligen Landtausches“ für die Hafenerweiterung Rostock.

- Leitung von Kaufverhandlungen
- Vorbereitung des Flächenerwerbs
- Vertragsvorbereitung
- Beauftragung von Gutachtern
- Vorbereitung von Flächentauschverfahren

### Ansprechpartner:

Frank Schuckmann  
0381-40513-24  
frank.schuckmann@lgm.de

### Kurzbeschreibung:

Der Seehafen Rostock ist der einzige deutsche Tiefwasser- und Universalhafen an der Ostsee. Die Hafen-Entwicklungsgesellschaft mbH (HERO) verfolgt eine aktive Ansiedlungspolitik verschiedener Unternehmen im hafenauffinen Bereich.

Um die langfristige Erweiterung des Hafens absichern zu können, besteht ein Flächenbedarf von insgesamt ca. 660 ha für Industrieansiedlungen, für den Dienstleistungsbereich und für den Hafenumschlag. Für die geplante Erweiterung des Hafens hat der Bereich Peez eine besondere Bedeutung.

Für den Erwerb landeseigener Flächen in der Gemarkung Peez wurde ein Plan für einen freiwilligen Landtausch erstellt und beim STALU MM zur Durchführung beantragt.

Der Tauschantrag wurde von den insgesamt vier Beteiligten Tauschpartnern unterzeichnet, nachdem langwierige Verhandlungen zu einem gemeinsamen Ergebnis führten. Der beabsichtigte Tausch hat einen Flächenumfang von insgesamt ca. 88 Hektar. Hiervon sind ca. 39 ha für die HERO zur langfristigen Flächensicherung vorgesehen.